

Cristalite

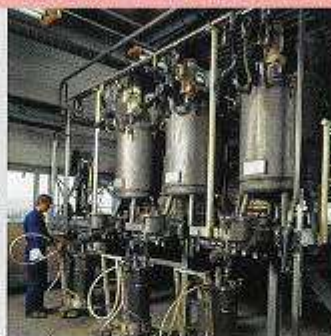
Saldou SARL /
[www.acheter-du-](http://www.acheter-du-carrelage.com)
[carrelage.com](http://www.acheter-du-carrelage.com)
05 56 34 06 08

TECHNOLOGIE ET ESTHÉTISME

LES ÉTAPES DE FABRICATION

Étape 1: un savant dosage des composants doit être effectué

La recette se compose d'un acryl de très grande qualité, de poudre de granit (grains de différentes tailles et même poussière de granit) et de pigments de couleurs. Selon la couleur, ces matières seront dosées de différentes façons; le maximum est 80% de poudre de granit, 5% de pigments et jusqu'à 15% d'acryl.



Étape 2: la coulée

Le moule se présente sous la forme d'un moule à gaufres dans lequel est coulée petit à petit la matière. Le moule est chauffé et la chaleur provoque une réaction chimique de la matière dont tous les éléments deviennent solidaires, ce qui procure à l'évier ses qualités exceptionnelles.

Étape 3: le démoulage

Une fois la cuisson terminée, l'évier est retiré du moule et ensuite, il va être usiné (perçage de la bonde, arasage des bords etc.).

SCHOCK : À L'AVANT GARDE

La tendance des arrondis se dessine : **Schock** lance les lignes Arco, Focus et Millenium.

Puis les lignes se redressent, une nouvelle fois, **Schock** anticipe la tendance et va lancer la ligne Campus, un véritable best seller!

Le minimalisme s'impose dans toute la maison, les lignes sont rectilignes : **Schock** lance les lignes Primus et Domus.

Les éviers **Schock** sont beaux, tendances et pratiques...



La société **Schock**, qui existe depuis 1924, a inventé un procédé unique de fabrication en liant des matières minérales à des produits de synthèse modernes.

Le **Cristalite granit** est bien l'héritier d'une génération de matériaux sans cesse améliorés par son inventeur: la société Schock; et aujourd'hui ce n'est pas un hasard si de grandes sociétés européennes produisent sous licence **Schock**.

La fabrication des éviers en cristalite est basée sur le procédé de la coulée « par réaction ».

La matière qui se présente sous forme de pâte va être coulée et chauffée dans un moule. C'est seulement en 1979 que la société **Schock** réussit à produire en série les éviers en Cristalite granit.

En 1984 et en 1991, **Schock** apporte encore des améliorations à son matériau.

Saldou SARL /
www.acheter-du-
carrelage.com
05 56 34 06 08



Confort d'utilisation

Surface douce et lisse, robustesse et fonctionnalité.



Résistance

L'excellente résistance aux chocs: un plat de 2,2 kg tombant d'une hauteur de 60 cm ne provoque aucun éclat.



Inrayable

Insensible aux rayures grâce à la très grande présence du quartz.



Température

Excellente résistance à la température: un plat rempli d'huile à 220°C durant 5 minutes ne laisse pas de trace.



Excellente résistance aux chocs thermiques

3000 cycles eau chaude/eau froide de près de 100°C n'a aucun impact sur l'évier.



Résistance aux UV

La tenue aux UV est excellente: la durabilité des couleurs est garantie.



Produits chimiques

Le Cristalite granit résiste à l'ensemble des produits chimiques rencontrés dans la cuisine.



Hygiène

Le Cristalite granit est lisse et non poreux: Il répond à toutes les normes d'hygiène nécessaires dans la cuisine.



Entretien facile

Un peu d'eau et une éponge suffisent: grâce à son nouveau traitement Proclean double effet, le nettoyage devient un jeu d'enfant!



Très large gamme de couleurs

Classiques ou métallisés: s'adaptent donc à tous les styles de cuisine.



Écologie

Une fabrication économe en énergie; des matières premières naturelles et recyclables: Schock est très soucieux de l'environnement.

La nouvelle protection active permanente à double effet des éviers en Cristalite.

EFFET ANTISALISSURE



➤ Pour un évier toujours impeccable.

EFFET ANTIBACTÉRIEN



➤ Pour un évier parfaitement hygiénique en permanence et sans limitation de durée!

UN DOUBLE EFFET SUR L'ÉVIER !

Grâce au Proclean, l'eau et les liquides ne peuvent pas adhérer au Cristalite granit. Ils s'évacuent en quelques instants sans aucune intervention extérieure et sans laisser de trace !

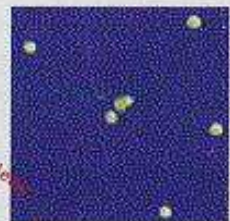
La surface d'un évier en Cristalite reste toujours douce et lisse !

Proclean apporte une solution révolutionnaire contre les bactéries : la protection anti-bactérienne intégrée et permanente et 100% naturelle. Elle se base sur les propriétés de l'argent, métal connu pour ses effets bactéricides !

Le traitement Proclean est livré sur les lignes Domus, Primus, Campus, Formhaus, Focus, Millenium et Athènes.

EXACTEMENT COMME AU PREMIER JOUR !

• Avec Proclean



• Sans Proclean

